

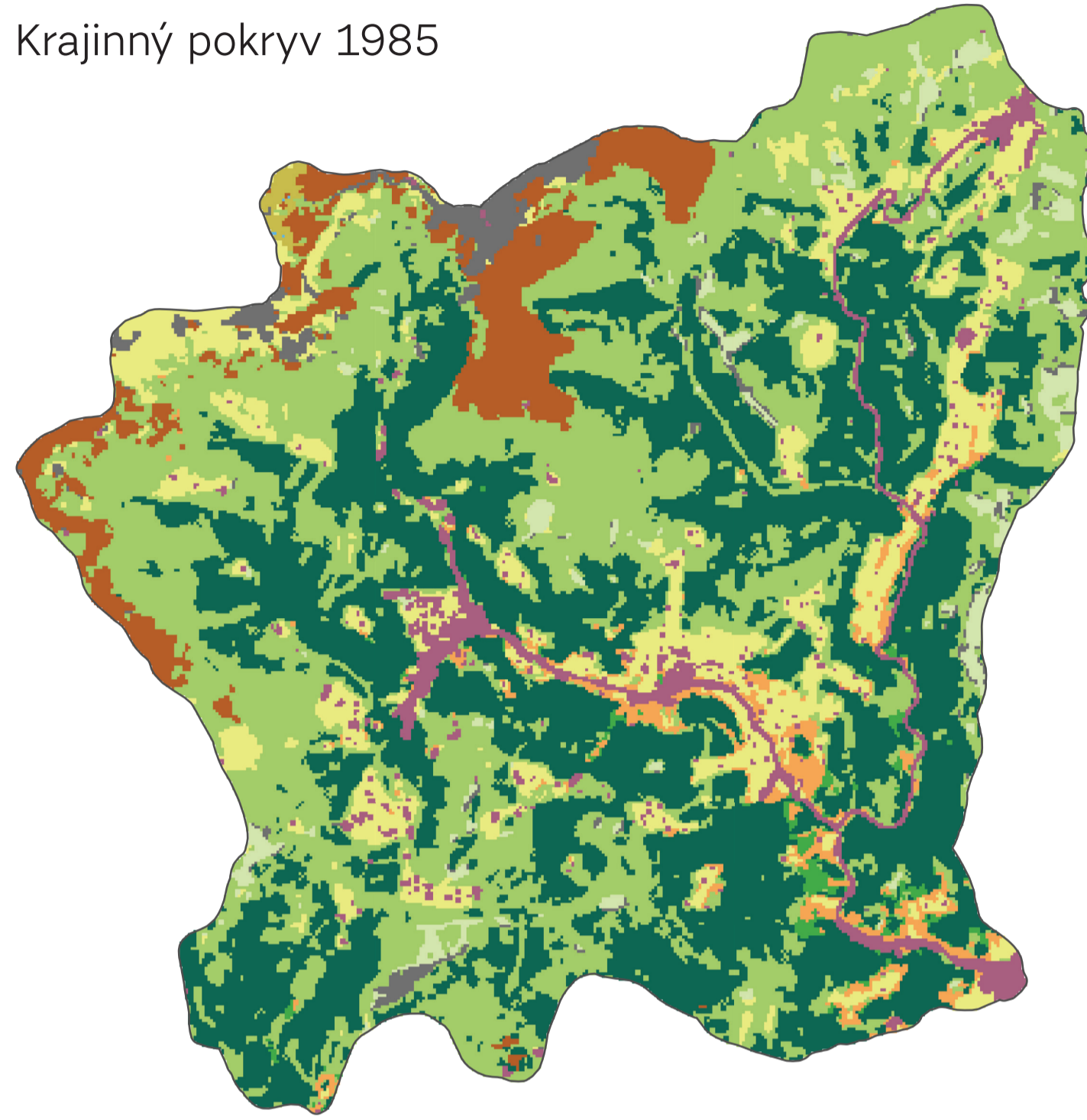
Vývoj krajinného pokryvu (s důrazem na změny lesních porostů) v povodí horní Úpy a horní Čisté od 80. let 20. století do současnosti



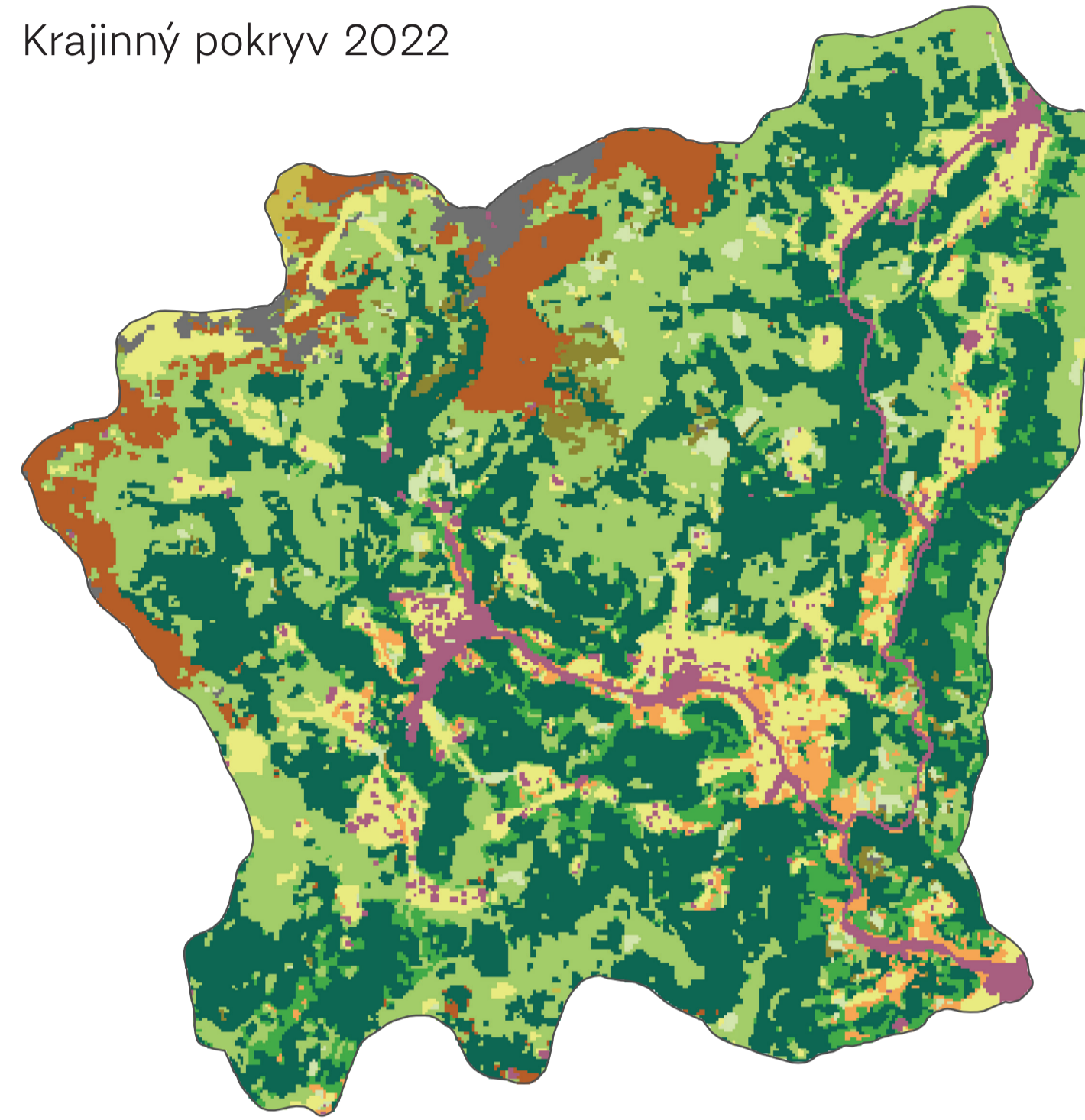
PŘÍRODOVĚDECKÁ
FAKULTA
Univerzita Karlova

Specializovaná mapa s odborným obsahem – výstup projektu TAČR SSO5010124 „Hodnocení vlivu změn krajinného pokryvu na lokální hydrologii a klima v Krkonošském národním parku s využitím dálkového průzkumu Země a hydrologického modelování“. Web projektu: www.lucc4hydro.cz. Hlavní řešitel projektu: Lucie Kupková. Autoři mapy: Markéta Potůčková, Alex Šrollerů, Lucie Červená, Jakub Lysák, Lucie Kupková. Katedra aplikované geoinformatiky a kartografie, Přírodovědecká fakulta Univerzity Karlovy, Praha, prosinec 2024.

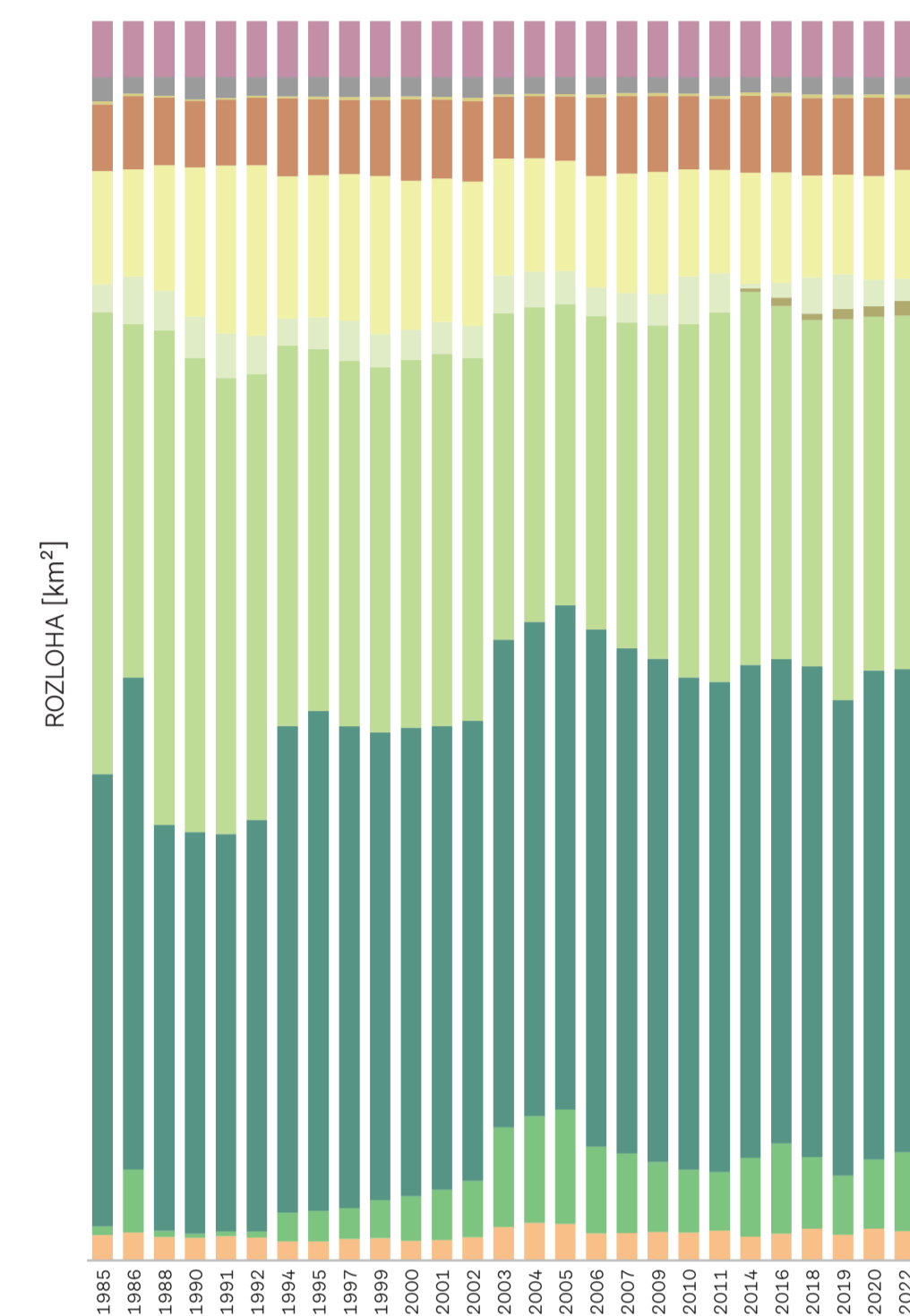
Krajinný pokryv 1985



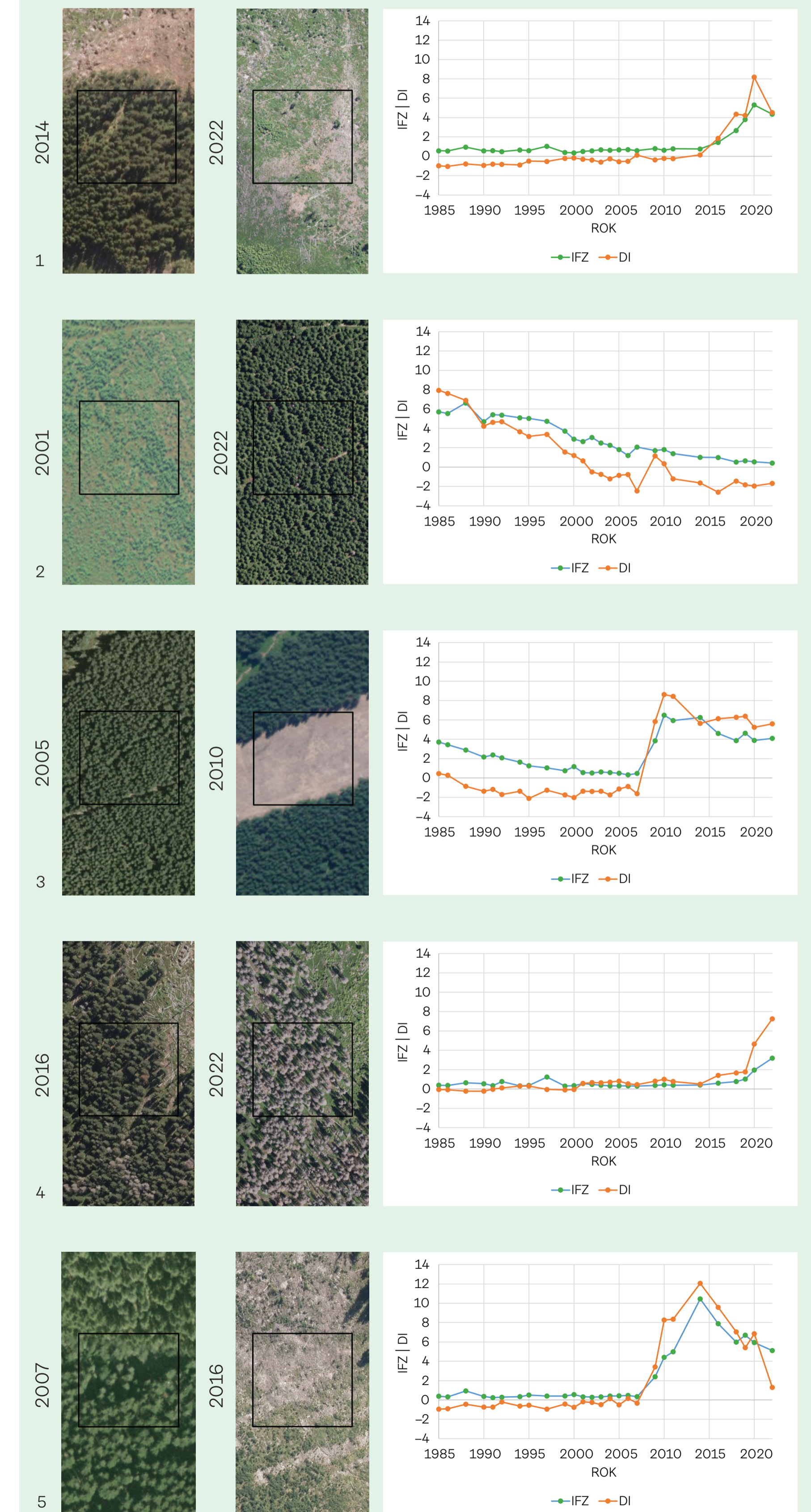
Krajinný pokryv 2022



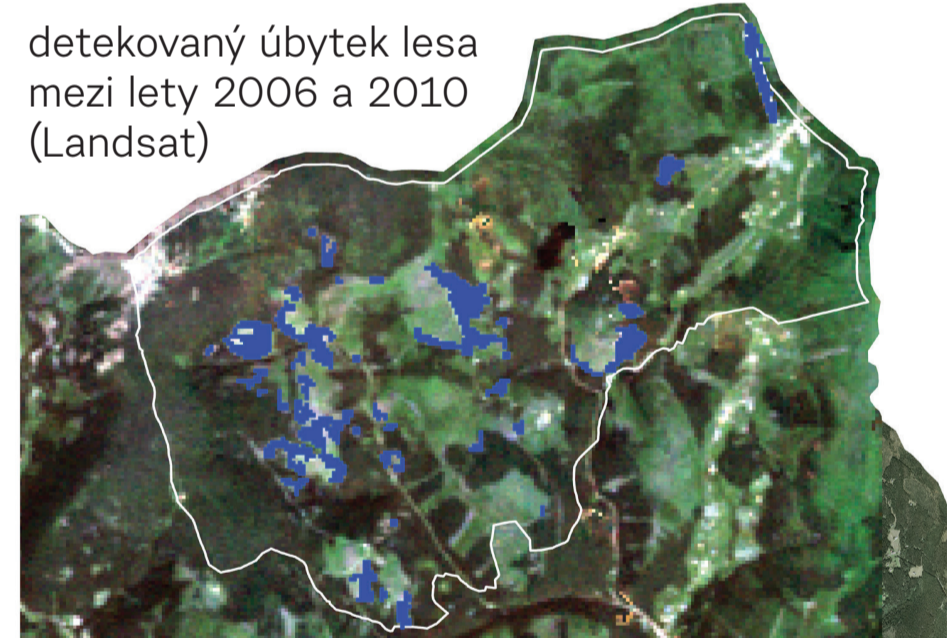
Rozloha dle tříd



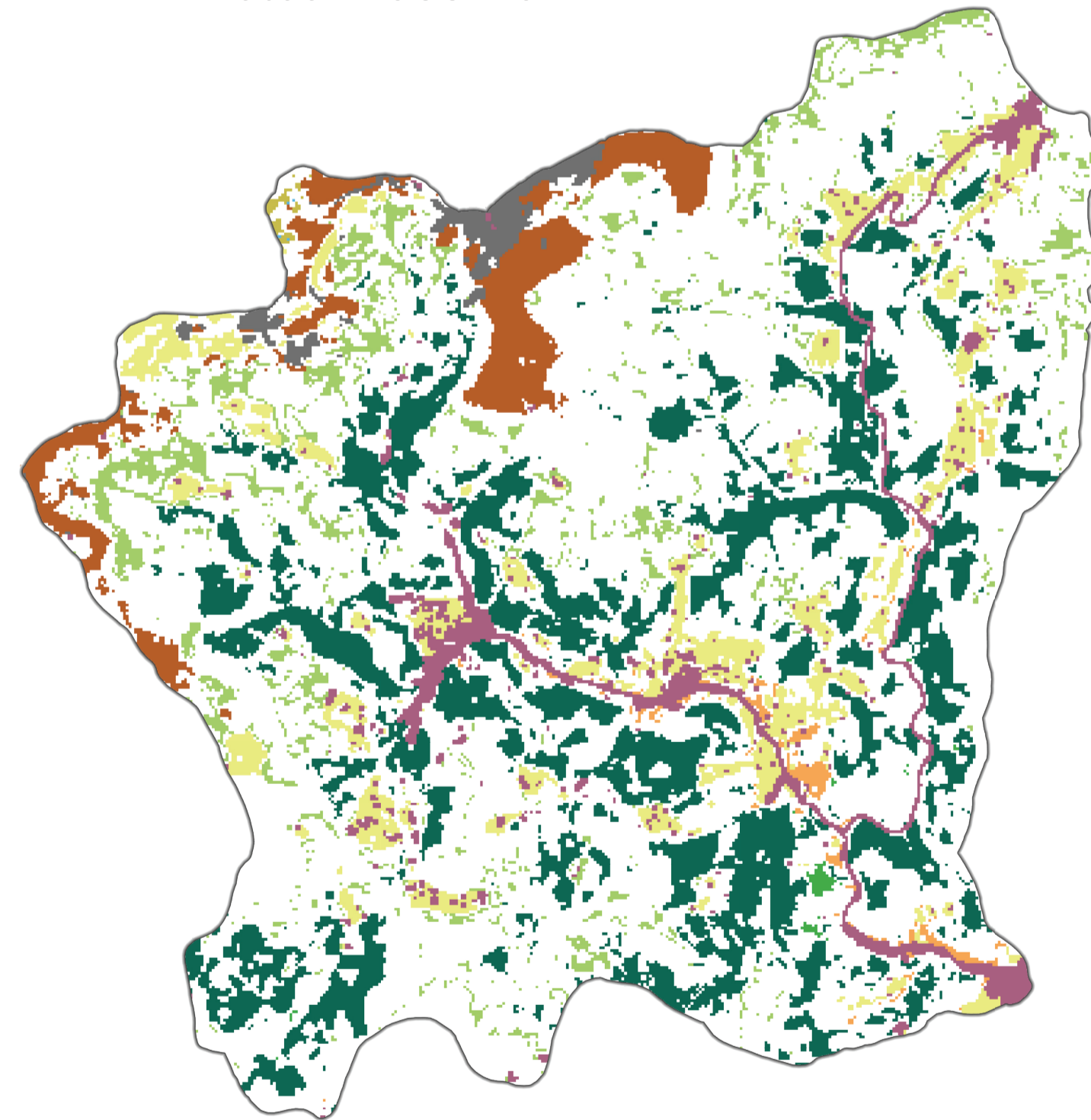
Vývoj hodnot DI (Disturbance Index) a IFZ (Integrated Forest Z-score)



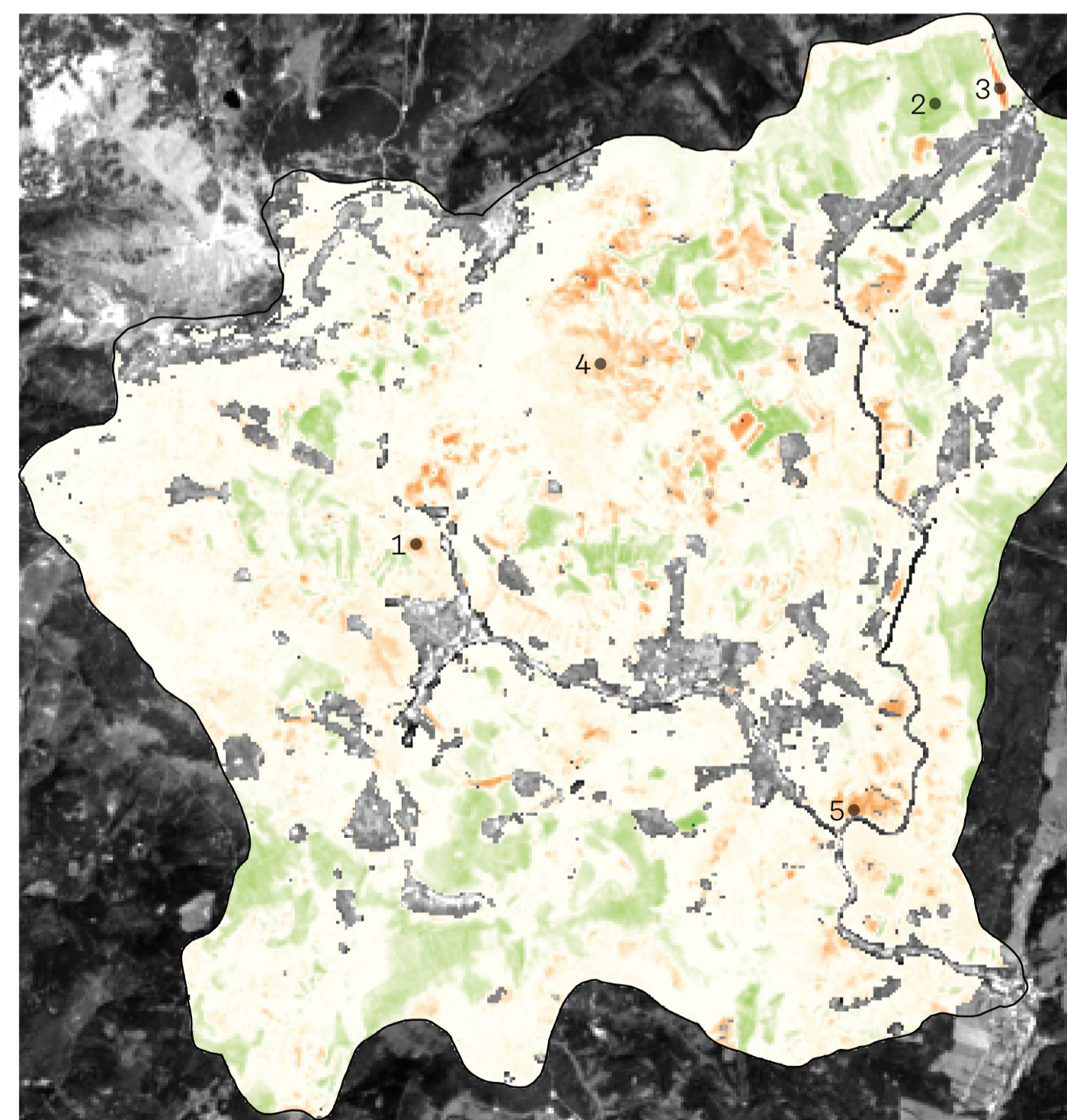
Ukázka změny krajinného pokryvu v k. ú. Horní Malá Úpa



Stabilní plochy v letech 1985–2022

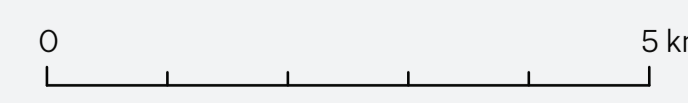


Trend DI (Disturbance Index) v letech 1985–2022



- Zástavba a komunikace
- Louky (včetně přírodních), pastviny
- Listnatý les
- Jehličnatý les
- Jehličnatý les – odumřelý
- Směšený les
- Přechodová stadia lesa a křoviny
- Holiny, oblasti s řídkou vegetací
- Kosořevčina
- Rašeliniště
- Skály, kamenná moře
- Vodní plochy a toky

Zdravotní stav určen na základě analýzy sklonu regresní přímky Indexu Disturbance (DI). Setrvalý stav odpovídá sklonu do 0,01 (−0,01, 0,01).



Zdravotní stav

