

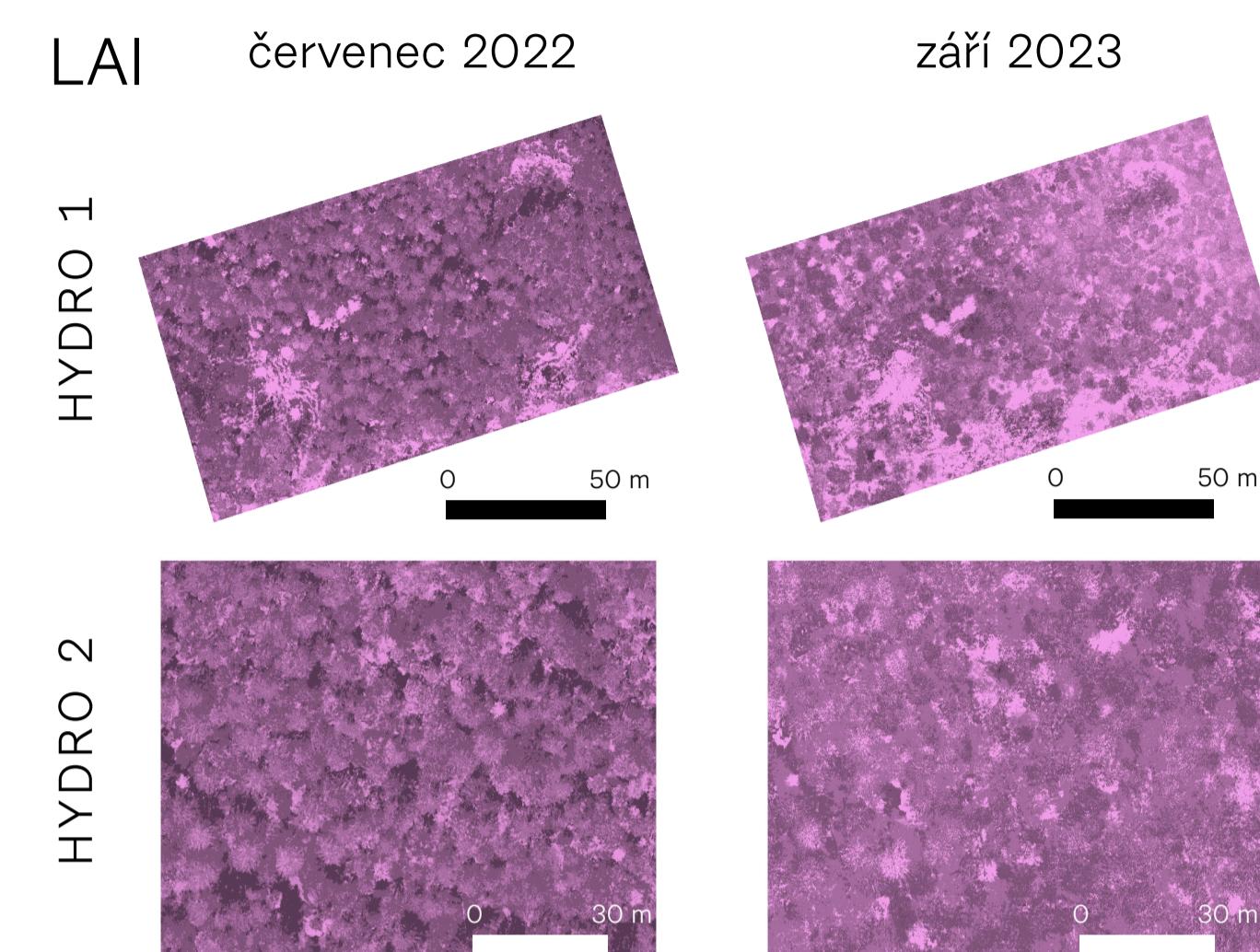
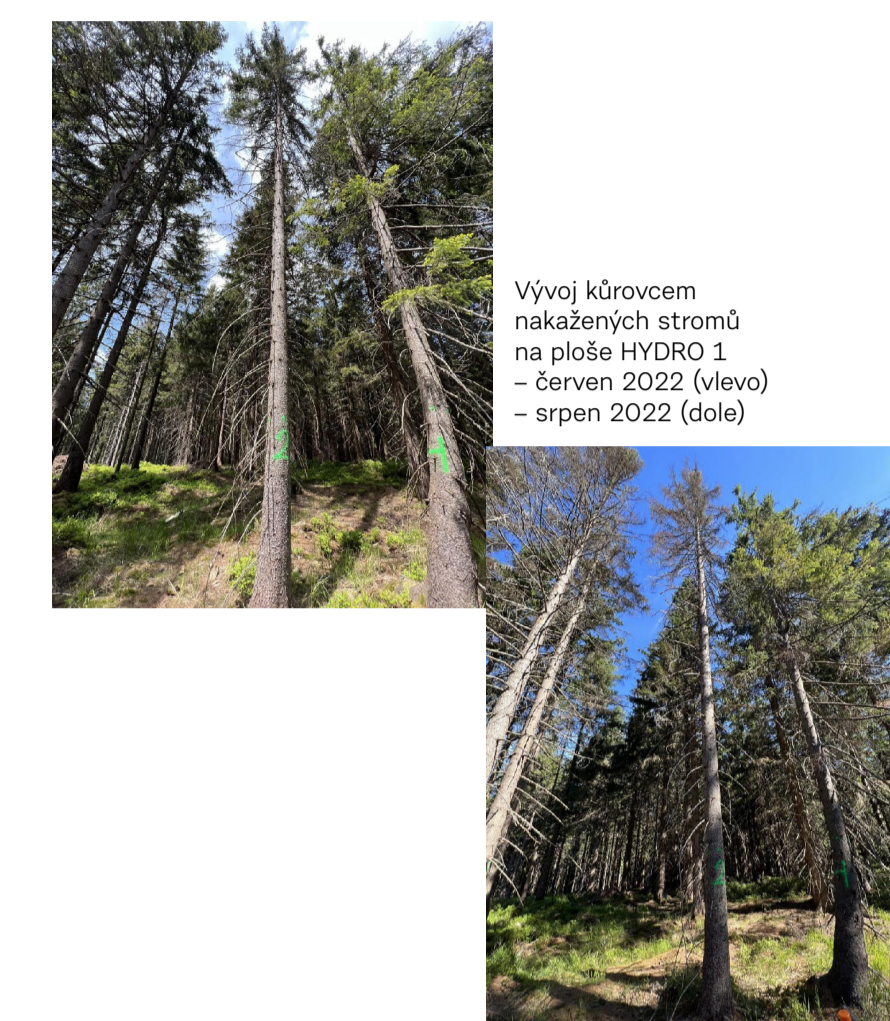
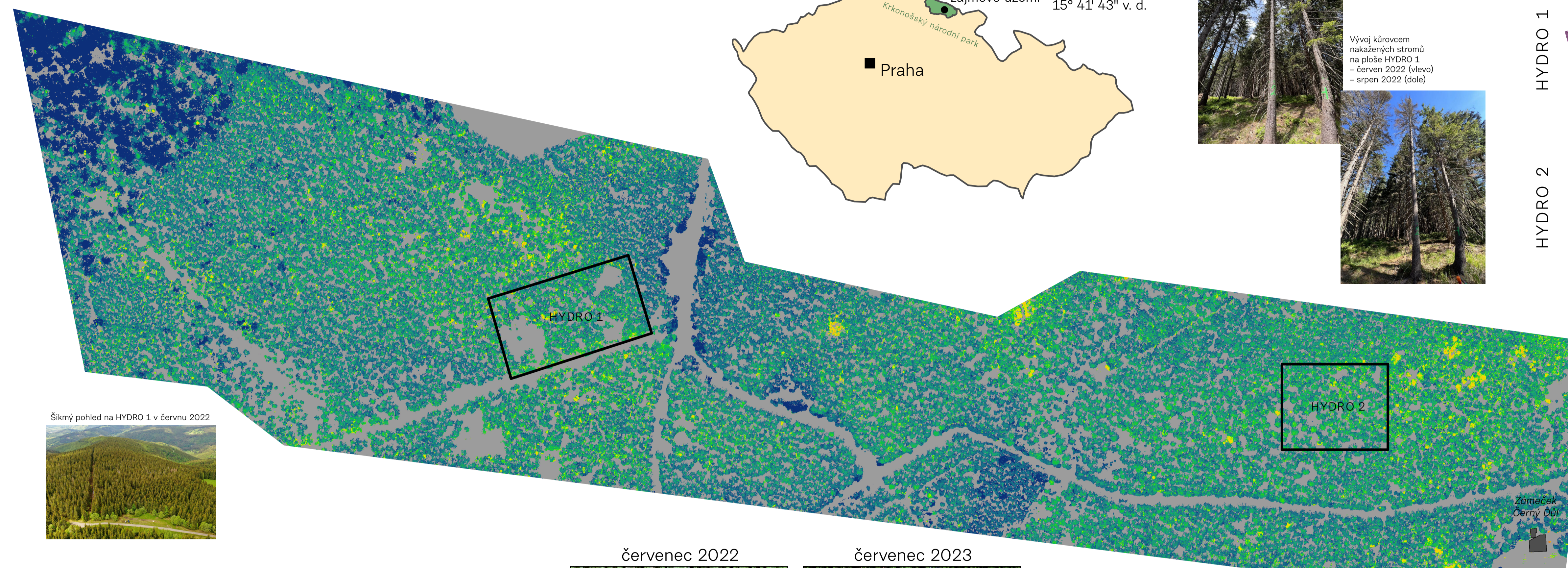
Vývoj lesního pokryvu v území Rašelinového potoka v období 2022–2023 z multispektrálních dat získaných pomocí UAS



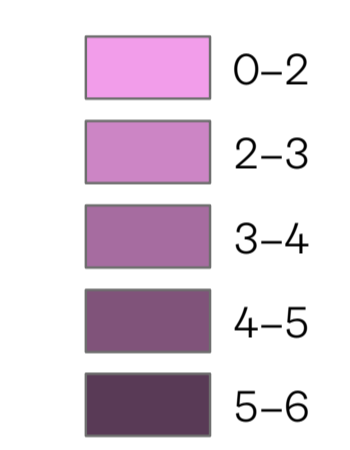
PŘÍRODOVĚDECKÁ
FAKULTA
Univerzita Karlova

Specializovaná mapa s odborným obsahem – výstup projektu TAČR SS05010124 „Hodnocení vlivu změn krajinného pokryvu na lokální hydrologii a klima v Krkonošském národním parku s využitím dálkového průzkumu Země a hydrologického modelování“. Web projektu: www.lucc4hydro.cz. Hlavní řešitel projektu: Lucie Červená (PřF UK). Autoři mapy: Lucie Červená, Jakub Lysák, Markéta Potůčková, Lucie Kůpková. Katedra aplikované geoinformatiky a kartografie, Přírodovědecká fakulta Univerzity Karlovy, Praha, listopad 2024.

NDVI v červenci 2022



Hodnoty indexu listové plochy LAI

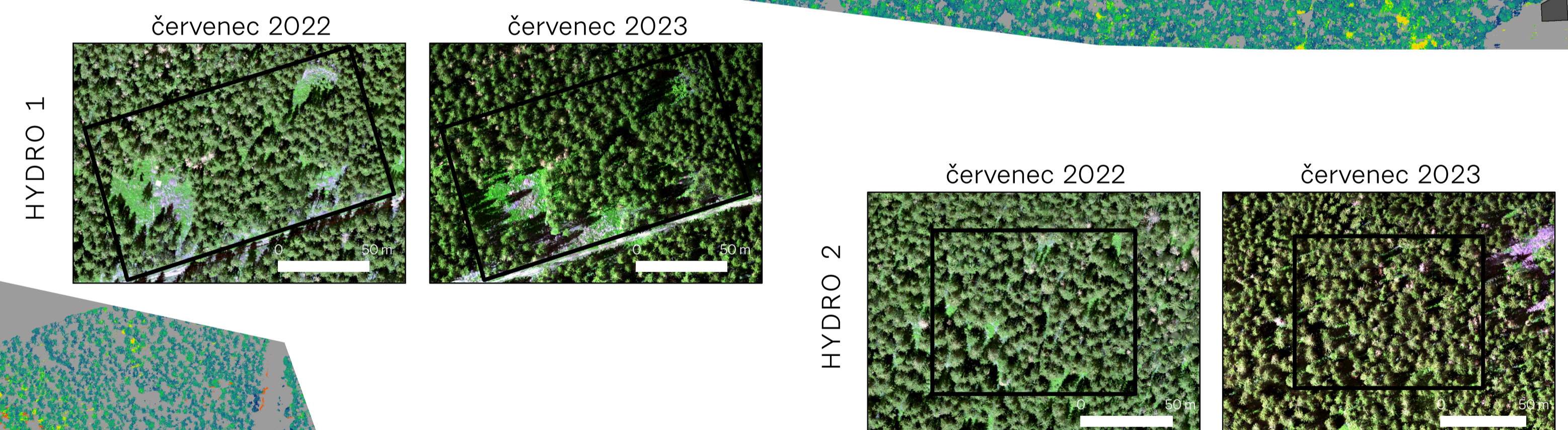
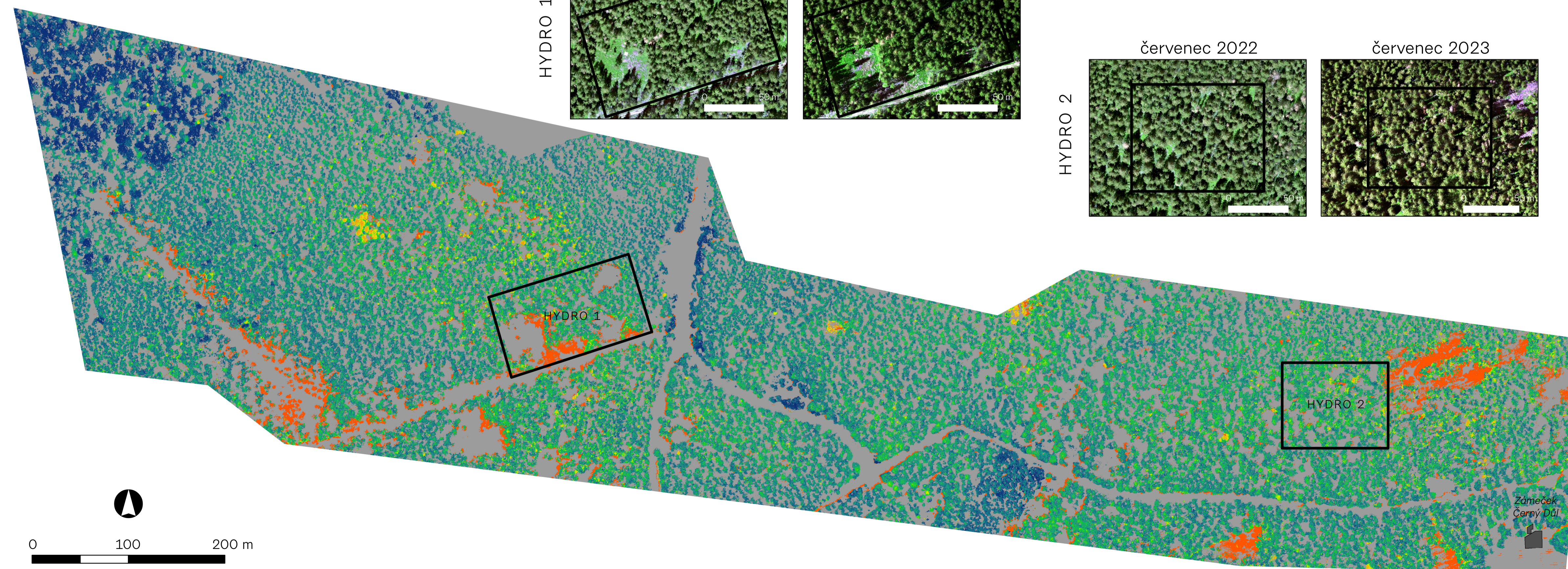


Vývoj průměrného LAI ve sledovaných plochách

Měsíc	HYDRO 1	HYDRO 2
2022/06	3.81	3.85
2022/07	3.98	4.07
2022/09	3.92	4.04
2023/07	3.95	3.95
2023/08	3.17	3.28
2023/09	2.91	3.51



NDVI v červenci 2023



NDVI hodnoty lesních porostů

